

# 地域との約束

日本原子力研究開発機構は、平成12年11月に、幌延町における深地層の研究を計画に沿って推進するにあたり、北海道知事、幌延町長、当機構理事長の三者で「放射性廃棄物を持ち込まない、使用しない」などを約束した『幌延町における深地層の研究に関する協定書』を締結しました。

幌延深地層研究センターは、協定を遵守するとともに、安全確保を第一に調査研究を進めています。

## ゆめ地創館へのアクセス

- JR(特急)  
札幌から 約4時間  
旭川から 約2時間40分  
稚内から 約1時間 幌延駅下車  
幌延駅からタクシーもしくは沿岸バス  
「幌延深地層研究センター前」下車すぐ
- 高速バス(沿岸バス 特急はほろ号)  
札幌から 約4時間50分  
「幌延深地層研究センター前」下車すぐ
- マイカー  
札幌から 道央自動車道・国道40号線経由で約5時間  
旭川から 国道40号線経由で約3時間30分  
稚内から 国道40号線経由で約1時間



### 無料でご見学いただけます

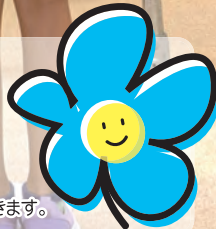
開館時間：午前9:00～午後4:00  
定休日：毎週月曜日、年末年始(12/29～1/3)  
(月曜日が祝日または振替休日の場合は水曜日)  
所在地：北海道天塩郡幌延町字北進432番2  
お問合せ：TEL 01632-5-2772

ゆめ地創館だけでなく、幌延深地層研究センターの地下施設の見学をご希望される方はQRコードからホームページをご覧ください。



### ゆめ地創館イメージキャラクター ポピン

「幻の花」ブルーポーピーがモデルです。  
ブルーポーピーは、ヒマラヤや中国、チベットの山岳地帯にみられ、秘境に咲く幻の花として知られています。  
幌延町では、夏の冷涼な気候を活かして栽培しています。  
ゆめ地創館に隣接するトナカイ観光牧場で見ることができます。



## 幌延深地層研究センター

# ゆめ地創館



国立研究開発法人日本原子力研究開発機構  
幌延深地層研究センター  
To the Future / JAEA  
未来へつなぐ

ゆめ地創館は、国立研究開発法人日本原子力研究開発機構幌延深地層研究センターでおこなっている  
高レベル放射性廃棄物の地層処分技術に関する研究内容について紹介しています

学ぶ  
LEARN

深掘りサイエンスツアー



タブレットで館内や地下施設を3Dでご覧いただけます。地層処分等に関するアニメーションなどもご視聴いただけます。

リアルタイムモニタ



地下施設内の整備の様子をご覧いただけます。

知る  
UNDERSTAND

1階展示



調査研究の背景や必要性などについて紹介しています。

展望階

展望階行きエレベータ

1階



キッズコーナー



地下階



映像室 (ジオシアター)

ゆめ地創館ホームページでは館内説明動画をご覧いただけます。ホームページはQRコードからアクセスいただけます。



歩行が不自由な方もご見学いただけます。職員へお声がけください。

展望階

見る  
VIEW

地下施設整備工事現場の全景や周辺の地形がご覧いただけます。天気の良い日は利尻富士を望むことができます。

VT-500  
(バーチカルトランスポーター=500)

体感  
EXPERIENCE

地下500メートルの地下空間への移動を模擬体験できる、お子様でも楽しんでいただけるエレベータです。

地下階展示



調査研究の内容や成果について紹介しています。また、化石や岩石の展示もございます。

